



CHEZ SOLANGE - CURTIL-SOUS- BUFFIERES - CLUNY SUD BOURGOGNE

CHEZ SOLANGE - CURTIL-SOUS- BUFFIERES

Location de vacances pour 4 personnes à Curtil-Sous-
Buffieres - Cluny Sud Bourgogne

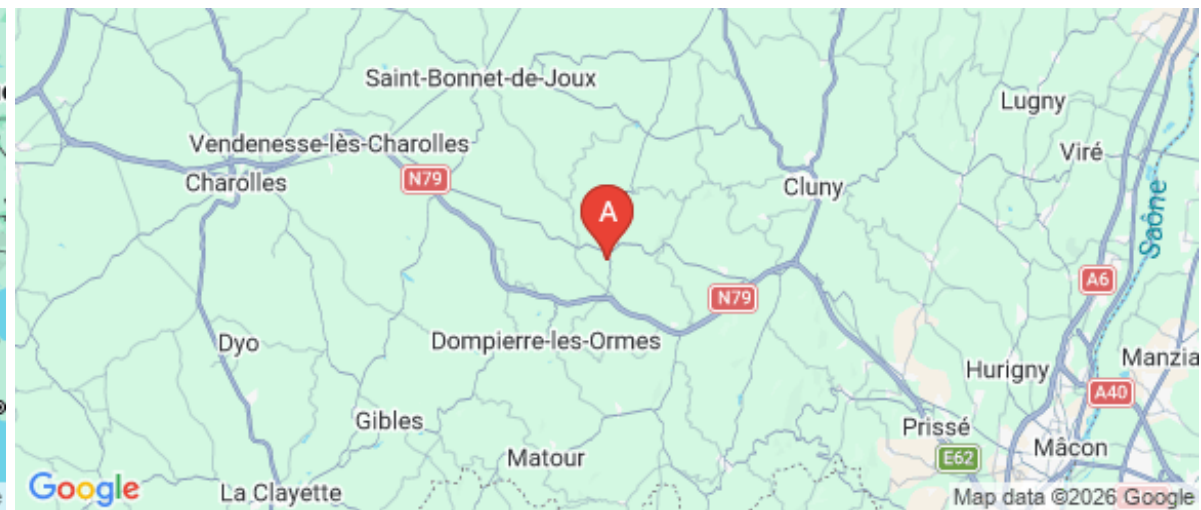
<https://chezsolange-curtilsousbuffieres.fr>



Valérie Moreno



A Chez Solange - Curtil-Sous-Buffières : 150 Le Grand Chemin 71520 CURTIL-SOUS-BUFFIÈRES





Chez Solange - Curtil-Sous-Buffieres



Maison



4

personnes
(Maxi: 4 pers.)



1

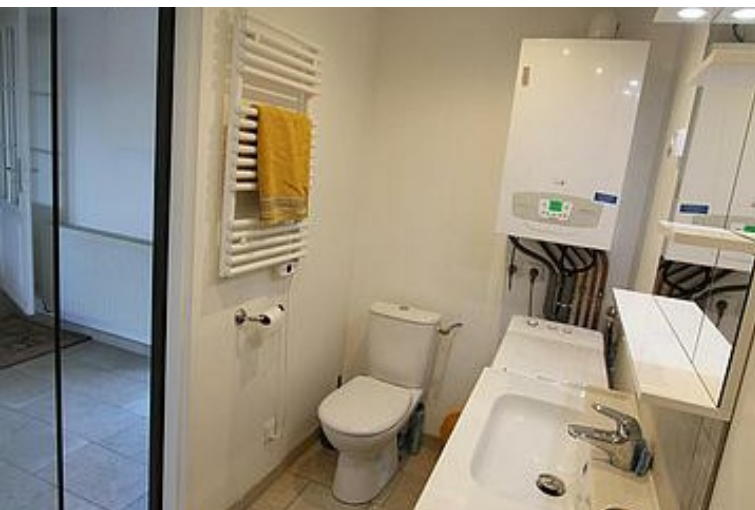
chambre



55

m²

« Chez Solange » est le lieu idéal pour apprécier le calme et de la beauté apaisante des paysages du Clunisois. Le gîte est situé dans un hameau à 500 m du centre bourg de Curtil-sous-Buffières. Côté Sud, il offre une vue panoramique sur le Mont Saint-Cyr et les collines environnantes. Côté Nord, la terrasse donne sur le village de Curtil-sous-Buffières. Le grand jardin permet aussi de profiter du calme et, en saison, d'un petit potager. De grands prés encadrent cette ancienne ferme dont l'habitation entièrement rénovée offre tout le confort pour 2 à 4 personnes, été comme hiver. « Chez Solange » est aussi le point de départ idéal pour découvrir la Bourgogne du Sud, sa gastronomie ainsi que les vignobles du Mâconnais et du Beaujolais.



Pièces et équipements

<i>Chambres</i>	Chambre(s): 1 Lit(s): 1	dont lit(s) 1 pers.: 0 dont lit(s) 2 pers.: 1
<i>Salle de bains / Salle d'eau</i>	Salle de bains avec douche Sèche cheveux Salle(s) d'eau (avec douche): 1	Salle de bains privée Sèche serviettes
<i>WC</i>	WC: 1 WC privés	
<i>Cuisine</i>	Congélateur Four à micro ondes Réfrigérateur	Four Lave vaisselle
<i>Autres pièces</i>	Salon	Terrasse
<i>Media</i>	Câble / satellite Wifi	Télévision
<i>Autres équipements</i>	Lave linge privatif	Matériel de repassage
<i>Chauffage / AC</i>	Chauffage	
<i>Exterieur</i>	Abri pour vélo ou VTT Jardin privé Terrain clos	Cour Salon de jardin
<i>Divers</i>		

Infos sur l'établissement



Communs

A proximité propriétaire
Habitation indépendante

Entrée indépendante
Mitoyen propriétaire



Activités

Prêt de vélos



Réseaux

Accès Internet



Stationnement

Parking



Services

Nettoyage / ménage



Extérieurs

A savoir : conditions de la location

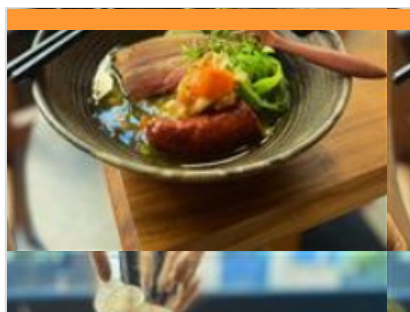
<i>Arrivée</i>	
<i>Départ</i>	
<i>Langue(s) parlée(s)</i>	Anglais Espagnol
<i>Annulation/Prépaiement/Dépot de garantie</i>	
<i>Moyens de paiement</i>	Chèques bancaires et postaux Espèces
<i>Ménage</i>	
<i>Draps et Linge de maison</i>	Draps et/ou linge compris
<i>Enfants et lits d'appoints</i>	
<i>Animaux domestiques</i>	Les animaux sont admis.

Tarifs (au 23/04/26)

Chez Solange - Curtil-Sous-Bufferies

Tarif standard pour 2 personnes. Supplément 20€ par nuit si 3 ou 4 personnes. Supplément 20€ par animal.

Tarifs en €:	Tarif 1 nuit en semaine (L, M, M, J, D)	Tarif 1 nuit en weekend (V ou S)	Tarif 2 nuits weekend (V+S)	Tarif 7 nuits semaine
du 01/01/2026 au 31/12/2026	90€	90€	180€	450€



Aoki Restaurant

1bis Rue du Merle

<https://bookings.zenchef.com/results?ri>

11.0 km
CLUNY



Un grand comptoir, dévorer, déguster, produits locaux, boissons vivantes et bonne humeur. La cuisine d'Akané est empreinte de ses origines : un père boucher bourguignon et une mère japonaise ; le terroir français mêlé à la délicatesse japonaise.



La Nation

☎ 03 85 59 05 45

21, rue Lamartine

11.1 km
CLUNY



Bar, brasserie, restaurant. Service en terrasse, établissement climatisé. Cuisine élégante. Spécialités culinaires : spécialités régionales, viande charolaise.



L'Atelier Rossi

☎ 03 85 30 04 70

14.7 km
SALORNAY-SUR-GUYE



Restaurant pizzeria.



Visite classique de la Cité-Abbaye de Cluny

☎ 03 85 59 05 34

6 Rue Mercière

<https://www.cluny-tourisme.com>

11.0 km
CLUNY



Visite complète de l'abbaye avec plan-guide. Des portes d'Honneur à la Tour des fromages, en passant par le Palais Jean de Bourbon (musée d'art et d'archéologie), les vestiges de la grande abbatiale, le cloître, le farinier et le cellier des moines, + 3 circuits de découvertes de la cité médiévale (de 30 à 50 min), partez à la découverte de la cité et ses maisons médiévales. Les circuits sont ponctués de plaques murales ou lutrins pour une meilleure compréhension du site, le tout avec support papier. Un doute sur votre orientation ? Retrouvez au sol des clous en bronze représentant l'agneau pascal et sa flèche vous indiquant le sens du parcours !



Eglise Saint-Genès

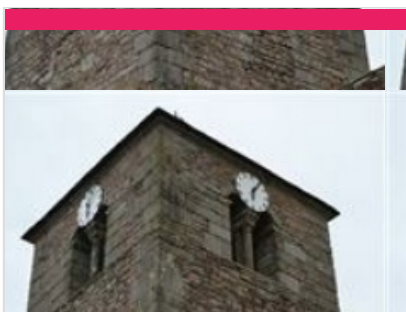
☎ 03 85 59 07 18

Le Bourg

0.5 km
CURTIL-SOUS-BUFFIERES



L'église, en grande partie romane, date de la première moitié du XIIe siècle. Le portail est situé à l'Ouest et le chœur tourné vers l'Est, l'orient d'où vient la lumière, symbole de la Résurrection du Christ. Elle est dédiée à Saint Genès.



Eglise Saint-Denis

☎ 03 85 59 07 18
Le Bourg

3.5 km
📍 BUFFIERES



L'église, placée sous le vocable de Saint Denis a connu trois étapes de construction : - le clocher, l'abside et la travée sous clocher de style roman constituent les parties les plus anciennes, du début du XIe au début du XIIIe. - la nef, avec sa voûte en berceau brisé, est d'époque gothique. - au XIXe siècle, on décide la construction de la sacristie (1821) et l'adjonction de bas-côtés (1845-1846).



Lab71

☎ 03 85 50 37 10
2 chemin le Molard
🌐 <http://www.lab71.fr>

5.5 km
📍 DOMPIERRE-LES-ORMES



Structure culturelle du Département de Saône-et-Loire, le Lab71 de Dompierre-les-Ormes vous embarque pour vivre une aventure passionnante autour des sciences, de l'innovation et de la culture. Les expositions annuelles, animations et ateliers laissent une grande place à la manipulation et à la participation de tous les curieux ! Astronomie, biodiversité, alimentation, énergies, eau, paysage, optique, robotique, enquête policière... au Lab71, on manipule, on observe et on expérimente ! Des ateliers sont proposés pendant les vacances scolaires à chaque saison.



La Butte de Suin

☎ 03 85 24 05 95
Le bourg
🌐 <https://tourisme.legrandcharolais.fr/>

5.7 km
📍 SUIN



Un point de vue incontournable. La butte de Suin culmine à 593 mètres. Un sentier mène à la statue de la Vierge où se trouve une table d'orientation. De là, se dévoile un magnifique panorama circulaire. On aperçoit le Charolais à l'ouest, le Mont Saint-Vincent et Montceau-les-Mines au nord-ouest, la région Chalonnaise au nord-est, le Clunysois à l'est, le Mont Saint-Cyr et les contreforts du Beaujolais au sud. La butte abrita un site fortifié de l'époque celtique jusqu'au XVIème siècle.



Arboretum Domanial de Pézanin

☎ 03 85 50 88 03#06 20 82 89 93
Pézanin

5.8 km
📍 DOMPIERRE-LES-ORMES



Sur une surface totale de 27 hectares dont 4 ha de plan d'eau, l'Arboretum de Pézanin est riche de près de 450 espèces ou variétés d'arbres et arbustes originaires du monde entier (en particulier d'Amérique du Nord et d'Asie du Sud-Est). Trois circuits balisés à la découverte des végétaux permettent une visite didactique de l'arboretum, l'un des plus beaux de France. Une aire de pique-nique est aménagée dans une vaste prairie, avec tables, bancs et barbecues. Ouvert toute l'année et entrée gratuite. Visites guidées commentées payantes, sur réservation. Dans l'étang, où carpes, brochets et perches sont abondants, la pêche peut être pratiquée par les détenteurs d'une carte à demander auprès de l'association PEZA'CARPE à dompierre les ormes



Doyenné des Moines

☎ 06 07 08 26 62#06 14 76 21 78
145 Chemin du Doyenné
🌐 <https://www.mazille71.fr/doyenne-des-moines>

5.9 km
📍 MAZILLE



Le Doyenné des Moines de Mazille est une ancienne dépendance des Bénédictins de l'Abbaye de Cluny. Perchés sur un éperon rocheux, ses bâtiments majestueux dominent le bourg, notamment la chapelle datant du 13ème siècle. Comme les autres doyennés clunisiens, le Doyenné des Moines de Mazille était plurifonctionnel. Non seulement il fournissait l'Abbaye de Cluny en subsistances, notamment vin, bois, avoine, blé, seigle, mais il était également un lieu de passation d'actes et de tenue de plaids de justice.



Le Carmel de la Paix

☎ 03 85 50 80 54

1346 route du Carmel

🌐 <https://www.carmeldela paix.fr/>

6.8 km
📍 MAZILLE



Le Carmel de la Paix est l'œuvre de l'architecte espagnol Jean-Louis Sert, disciple de Le Corbusier. Située au sommet d'une colline, cette construction contemporaine remarquable a été édifiée dans les années 1970. Elle se fond complètement dans le paysage et détient le label "Patrimoine du XXe siècle". Une trentaine de religieuses concilient vie monastique, accueil et travaux agricoles dans l'exploitation d'une ferme et d'un verger, subvenant ainsi à leurs besoins. Les carmélites peuvent accueillir des personnes pour partager un peu de leur vie, de leur prière, de leur travail. Messe tous les jours du lundi au samedi à 11h (se renseigner au préalable). Au carmel, le silence est de rigueur.



Chapelle de Vaux

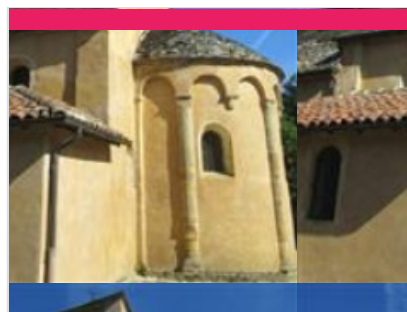
Hameau de Vaux

🌐 <https://www.jalogny.fr/chapelle-de-vaux>

7.9 km
📍 JALOGNY



L'église Saint-Jean-l'Évangéliste, ancienne église romane, est située sur le hameau de Vaux, ce qui lui vaut d'être communément dénommée « la chapelle de Vaux ». Elle fait l'objet d'une inscription au titre des monuments historiques depuis 1940. Son chœur est du XIe siècle et la nef, ainsi que l'abside, du XIIe siècle. S'y trouve un vitrail réalisé d'après un dessin de l'artiste Michel Bouillot.



Eglise Saint-Vincent

☎ 03 85 59 07 18

Le Bourg

9.0 km
📍 SAINT-VINCENT-DES-PRES



Cette église fut construite au XIe siècle au bord de la rivière La Gande, dans les prairies. Sur la croisée du transept, petite coupole. Nef voûtée d'un étroit berceau porté sur quatre énormes piles rondes et deux colonnes fort minces, surmontées de chapiteaux qui évoquent irrésistiblement ceux de Saint-Martin-du-Canigou. Clocher carré à trois étages.



Château de Saint-Point - Lamartine

☎ 06 73 01 94 59

316 route du château de Lamartine

🌐 <https://chateaudelamartine.fr>

9.3 km
📍 SAINT-POINT



Saint-Point, château des XIIe et XIVe siècles, classé Monument Historique et Maison des Illustres, devient à partir de 1820 la demeure familiale du poète et homme politique Alphonse de Lamartine. Considéré comme le père du Romantisme en littérature, il est également l'un des fondateurs de la IIe République et contribue à l'abolition de l'esclavage, de la peine de mort politique ainsi qu'à l'instauration du suffrage universel. Il reçoit le château de Saint-Point en avance d'hoirie, lors de son mariage avec une aristocrate anglaise, Mary-Ann Birch, et entreprend de le restaurer dans le style gothique anglo-saxon, découvert lors d'un voyage en Angleterre. Lamartine fait notamment construire une galerie quadrilobée, un porche gothique et aménage des jardins à l'anglaise. La visite du château de Saint-Point comprend la chambre et le cabinet de travail d'Alphonse de Lamartine, meublés tels qu'ils l'étaient à l'époque.



Eglise Notre-Dame

☎ 03 85 59 07 18

Place Notre Dame

11.0 km
📍 CLUNY



Église paroissiale majeure de la ville, l'église Notre-Dame est un bel édifice gothique du XIIIe siècle dont le grand porche, qui débordait sur la place, a été détruit un peu avant la Révolution. À l'intérieur, l'homogénéité architecturale est remarquable et une belle lumière éclaire cet édifice très sobre sur lequel veille Pidou-Berlu ! Elle a été classée aux Monuments Historiques en 1862. Elle est caractérisée par son clocher lanterne, les rosaces du transept, la galerie de la nef. L'église offre 50 sculptures de visages d'époque gothique ; parmi celles-ci, ces têtes jeunes et feuillues ou celle, triple et couronnée appelée le Pidou-Berlu, qui est, en fait, une représentation de la Sainte Trinité. L'étalon de la tuile mâconnaise intégré au mur de l'église explique le nom au XVe siècle de Notre-Dame des Panneaux (ecclesia Nostrae Dominae de panellis). L'église gothique Notre-Dame a servi au XVe s de dépôt des poids et mesures.



La Tour des Fromages

☎ 03 85 59 05 34
6, rue Mercière

🌐 <https://www.cluny-tourisme.com>

11.0 km
📍 CLUNY



La Tour des Fromages, tour d'enceinte de l'abbaye, appelée autrefois tour des fèves, vous permettra de conserver d'inoubliables souvenirs de votre visite à Cluny. Du haut de ses 120 marches, découvrez un extraordinaire panorama sur la cité-abbaye ainsi qu'une exposition de photographies présentant les réalisations des Amis de Cluny (association de sauvegarde du patrimoine), tout au long de votre ascension. Profitez des animations proposées dans la Tour des Fromages selon les saisons : Haut'Le Printemps, Contes & Choc'Haut là !, les Apér'Haut, ... Entrée par l'Office de Tourisme.



Abbaye de Cluny

☎ 03 85 59 15 93

Place du 11 Août 1944 Palais du Pape
Gélase

🌐 <https://tickets.monuments-nationaux.fr/>

11.1 km
📍 CLUNY



Fondée en 910, l'Abbaye de Cluny rayonne sur l'Europe durant tout le Moyen Âge avec son église abbatiale aux proportions hors du commun : la "Maïor Ecclesia". Les plus hautes voûtes du monde roman témoignent encore aujourd'hui de ce gigantisme. Découvrez la chapelle Jean de Bourbon restaurée et sublimée par les vitraux et les autels contemporain de l'artiste Sarkis ! Témoin de la vie quotidienne du monastère, le Farinier, construit au XIII^e siècle a conservé sa charpente d'origine. Il abrite aujourd'hui les chapiteaux provenant du chœur de l'abbatiale. Le Cellier, en partie basse, est également accessible au public. L'abbaye de Cluny renouvellera sa grandeur au XVIII^e siècle par la reconstruction complète des bâtiments monastiques que les moines n'utiliseront que durant quelques décennies. Dans l'immensité du cloître et des galeries, résonnent encore les pas des moines en procession...



Forteresse de Berzé

☎ 03 85 36 60 83#06 83 24 57 98
Le Château

🌐 <http://www.berze.fr>

12.7 km
📍 BERZE-LE-CHATEL



Propriété familiale, construite par les aïeux des propriétaires actuels pour protéger l'abbaye de Cluny, Berzé domine un superbe panorama sur les vignobles de la vallée de Solutré. Construit du XI^e au XV^e siècle autour de sa chapelle carolingienne, ce château conserve tout son système défensif, treize tours dont deux donjons, son impressionnant châtelet d'entrée et ses salles médiévales. C'est ainsi la plus importante et la mieux conservée des forteresses de Bourgogne. Le château comprend trois enceintes. Chacune d'elle abrite des jardins divers, vergers, potagers, jardin à la française avec ses buis, ses statues, ses charmilles et ses grands ifs taillés en pions d'échec. Du haut de ses terrasses, la vue est splendide sur le Val Lamartinien avec ses vignobles en toile de fond. Lieu de tournage Hollywoodien "The Last Duel" avec Matt Damon et Ben Affleck, Adam Driver et Jodie Cormier de Ridley Scott. En



Eglise romane de Bois-Sainte-Marie

Le Bourg

15.0 km
📍 BOIS-SAINTE-MARIE



Édifiée à la fin du XI^e siècle, cette église est l'une des plus importantes du Brionnais. Ce monument a été littéralement sauvé de la ruine par une restauration au XIX^e siècle. Il possède le seul déambulatoire du Brionnais, délimité par une jolie colonnade. Les chapiteaux de la nef, très expressifs, illustrent l'affrontement des forces du Bien et du Mal.



La Roche de Solutré

☎ 03 85 35 82 81
Chemin de la Roche

🌐 <https://rochedesolutre.com/>

18.6 km
📍 SOLUTRE-POUILLY



Située au cœur du Grand Site de France Solutré Pouilly Vergisson, la Roche de Solutré est un spectaculaire escarpement calcaire qui s'élève au milieu des vignobles du Mâconnais et culmine à 493 mètres d'altitude. Avec la Roche de Vergisson et le Mont Pouilly, elle fait partie du réseau des Grands Sites de France. Sur place, découvrez le Musée de préhistoire de Solutré qui rassemble les collections d'un site préhistorique situé au pied de la Roche de Solutré, occupé depuis au moins 50 000 ans. La Maison du Grand Site quant à elle vous ouvre ses portes pour une information, une visite ou une pause-café. Depuis le parking de la Roche, l'ascension de la Roche de Solutré s'effectue à pied. Sans difficulté majeure, le parcours de 4 kilomètres présente un dénivelé d'environ 100 mètres. Au fil de votre promenade, vous découvrirez une série de tables de lecture qui vous invitent à explorer les multiples facettes de ce site historique.



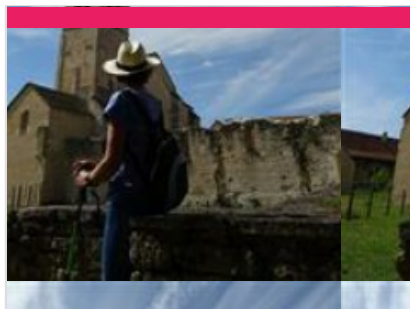
Eglise Romane

Le Bourg

24.0 km
📍 CHAPAIZE



Construit au XI^{ème} siècle, reprise au XII^{ème} siècle, ce bâtiment est axé exceptionnellement nord-sud. Cette église est remarquable par son clocher rectangulaire de 35 mètres de haut. Elle dispose de trois nefs dont le transept est peu marqué. Les puissantes colonnes façonnées portent les arcs en plein cintre. La voûte centrale construite elle aussi en plein cintre s'est effondrée. Elle fut reconstruite au XII^{ème} siècle en cintre brisé plus élevé. Ainsi, la fenêtre sous le clocher donne dans la nef et n'éclaire plus le chœur.



Eglise priorale de Lancharre (ancienne)

Lancharre

25.6 km
📍 CHAPAIZE



L'église est celle d'un prieuré de femmes fondé par les seigneurs de Brancion au XI^e s. Le bâtiment initial a été agrandi à la fin du XII^e s., puis la nef a été détruite au XVII^e s. A voir, à l'intérieur : pierres tombales et dalles de l'époque gothique ; à l'extérieur : porte fortifiée de l'ancien prieuré.



Château de Brancion

☎ 03 85 32 19 70

1, place de la Halle - Brancion

🌐 <http://www.chateau-de-brancion.fr>

26.7 km
📍 MARTAILLY-LES-BRANCION



Au cœur de la route romane qui relie les abbayes de Tournus et Cluny, perché sur un éperon rocheux, Brancion vous accueille et vous emmène à la découverte d'un Moyen Âge rêvé : porte fortifiée, donjon dominant le village et l'église romane, panoramas exceptionnels et flâneries dans un site entièrement piéton. Il vous suffit de passer la porte fortifiée pour découvrir 1000 ans d'histoire de la Bourgogne. Ensermé dans un écrin de verdure, le château est un lieu où le temps semble s'être arrêté. Il a la particularité d'offrir une évolution de l'architecture castrale, de l'époque carolingienne aux guerres de Religion. Au cours de votre visite vous découvrirez : * Les ruines du logis de l'An Mil, l'un des rares exemples connus en France de grande salle seigneuriale du début du XI^{ème} siècle. * Le château seigneurial des XII^{ème} et XIII^{ème} siècles avec le logis de Beaufort et ses tours défensives. la tour



Château Pontus de Tyard

☎ 03 85 92 00 16

Place Pontus de Tyard

30.4 km
📍 BISSY-SUR-FLEY



Ce château fortifié possède six tours rondes ou carrées (dont une dite "La Pannerterie" datant de 1300 environ) plus un colombier dans un jardin attenant. La cour interne est fermée de murailles. Les bâtiments de ferme se trouvant dans l'enceinte datent du XVII^{ème} au XIX^{ème} siècle. L'intérieur du logis se compose de 4 grandes "chambres" avec leurs cheminées et des "cabinets", d'une petite chapelle sur laquelle repose un colombier. L'ensemble du domaine est constitué d'une "garenne" (bois de buis et chênes), d'un verger conservatoire de variétés fruitières du XVI^e siècle, d'une vigne conservatoire d'anciens cépages susceptibles d'être présents au XVI^e siècle (50), d'un conservatoire de 80 cépages de chardonnay et d'un jardin poétique. Le château est accessible en visite libre de juin à septembre. Pour les groupes (8 personnes minimum), visite guidée possible sur réservation.



Abbaye Saint-Philibert

☎ 03 85 27 00 20

Place de l'Abbaye

🌐 <http://www.tournus-tourisme.com>

34.9 km
📍 TOURNUS



Construite par les moines fuyant Noirmoutier devant l'invasisseur normand, pour y abriter les reliques de leur Saint fondateur Philibert, l'abbatiale de Tournus est l'un des plus prestigieux sanctuaires du premier art roman. Remarquablement préservée, elle domine de ses pierres roses et ocres la cité de Tournus sur la rive droite de la Saône. C'est un chef d'œuvre sur le chemin du compagnonnage. L'intérieur de l'abbaye surprend par ses dimensions, sa hauteur sous voûte, la lumière de l'avant-nef et de la grand-nef ainsi que par les piliers élancés et la voûte formée de berceaux transversaux. L'abbatiale abrite une crypte et la chapelle Saint-Michel. Des mosaïques médiévales représentant le zodiaque sont désormais visibles. Reliés à l'église par le parloir, les bâtiments abbatiaux réunissent le cloître, la salle capitulaire, le réfectoire et le cellier. Audioguides, livret souvenir et livres détaillés sur l'Abbaye en vente



Château Saint-Hugues

☎ 03 85 25 13 57

55 place Bouthier de Rochefort

🌐 <https://www.chateau-semur-en-brionnais.com>

36.6 km

📍 SEMUR-EN-BRIONNAIS



Le château-fort, au sein duquel naquit saint Hugues, le grand Abbé de Cluny, conserve son donjon carré roman, le plus ancien de Bourgogne (X-XIèmes siècles), haut de 22 mètres et divisé en 4 niveaux. Au devant, deux tours en demi-lune (XIIème siècle) protégeaient la porte d'entrée à pont-levis et herse, aujourd'hui bouchée. A la veille de la Révolution, elles sont aménagées en prison. Un édifice est construit au devant des tours pour abriter cellules et maison du geôlier. Il abrite aujourd'hui des salles d'exposition sur la généalogie de Saint-Hugues et une collection d'affiches de la période révolutionnaire.



Eglise romane Saint-Hilaire

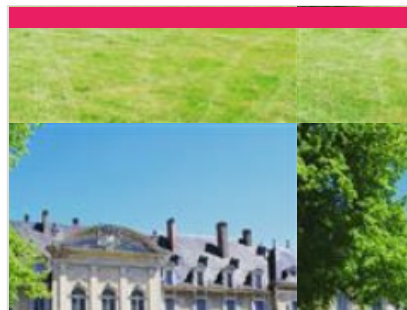
☎ 03 85 25 13 57

36.7 km

📍 SEMUR-EN-BRIONNAIS



Édifiée au XIIème siècle, cette église est l'une des dernières églises romanes du Brionnais. L'influence clunisienne est manifeste dans le triple étage de la nef, l'utilisation de l'arc brisé et la tribune en encorbellement au-dessus du portail occidental. La présence d'un triforium ouvert marque un moment de transition entre la fin de l'âge roman et le début du gothique. Le décor sculpté, notamment le tympan dédié à Saint-Hilaire, thème iconographique rare, est intéressant. Visites guidées pour groupes de 10 personnes minimum sur réservation.



Abbaye de la Ferté

☎ 03 85 44 17 96#06 22 91 40 11

La Ferté

🌐 <http://www.abbayedelaferte.com>

37.7 km

📍 SAINT-AMBREUIL



Abbaye de la Ferté, première fille de Cîteaux. L'église a disparu mais le palais abbatial subsiste. Visite guidée : vaste escalier, salons à boiseries sculptées, tapisseries, tableaux et mobiliers d'origine. Galerie avec objets scientifiques XIXème siècle. Parc.



Château de Germolles

☎ 03 85 98 01 24

100 place du 5 sept.1944 Cidex 407

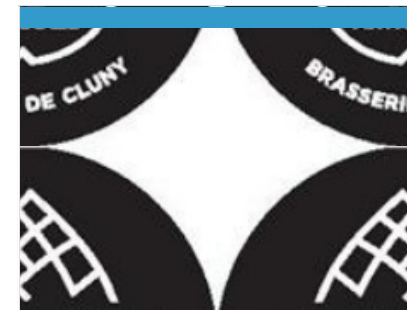
🌐 <http://www.chateaudegermolles.fr>

48.6 km

📍 MELLECEY



Niché au cœur de la Bourgogne, non loin de Chalon-sur-Saône, le Château de Germolles est aujourd'hui la résidence des ducs de Bourgogne la mieux conservée. Grange fortifiée puis château fort, aux XIe et XIIIe siècles, l'édifice a été offert à la fin du XIVe siècle par le duc de Bourgogne Philippe le Hardi à son épouse Marguerite de Flandre. Celle-ci a entièrement transformé le vieux bâtiment primitif pour en faire une luxueuse demeure, fruit du travail d'artistes de premier ordre tels que Claus Sluter et Jean de Beaufort. Grâce à son architecture, à ses décors ainsi qu'à son environnement bucolique, il est aujourd'hui reconnu comme un lieu singulier et novateur, témoignage de la vie d'une cour princière à la veille de la Renaissance. Venez donc vous plonger dans l'histoire du site : l'édifice et son parc vous ouvrent grand leurs portes !



Zouaffe - La Brasserie de Cluny

☎ 06 11 73 56 25

297 route du Sanatorium

🌐 <http://www.brasseriecluny.fr/>

3.2 km

📍 BERGESSERIN



La Brasserie Artisanale de Cluny élabore les Zouaffes avec passion. Cela donne une gamme de bières savoureuses, originales, joyeuses et subtiles. Partager une Zouaffe entre amis, c'est un bon moment et une bonne rigolade assurés.



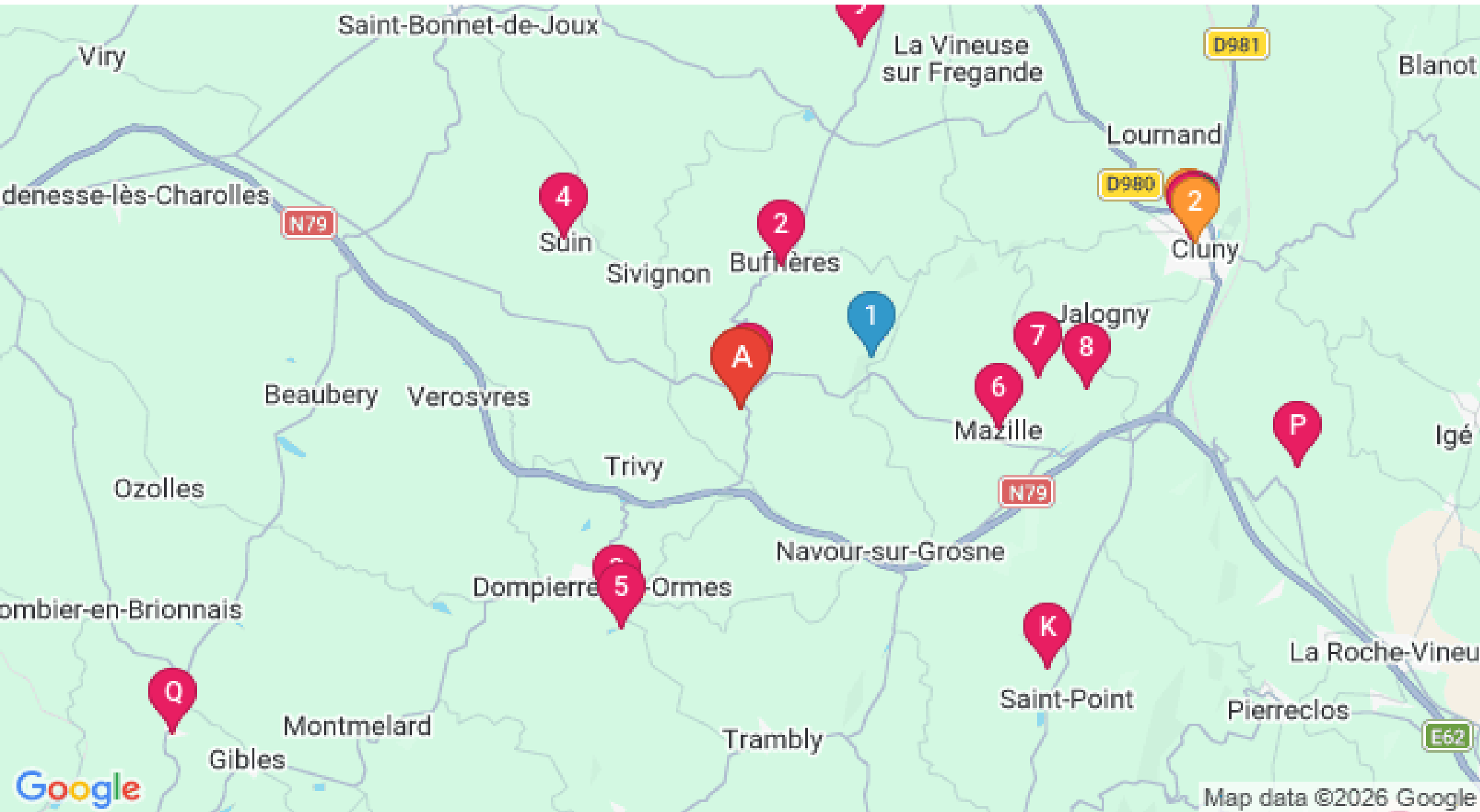
Mes recommandations (suite)

Visites et Activités

Découvrir Cluny



OFFICE DE TOURISME DE CLUNY SUD BOURGOGNE
WWW.CLUNY-TOURISME.COM



Map data ©2026 Google

: Restaurants : Activités et Loisirs : Nature : Culturel : Dégustations